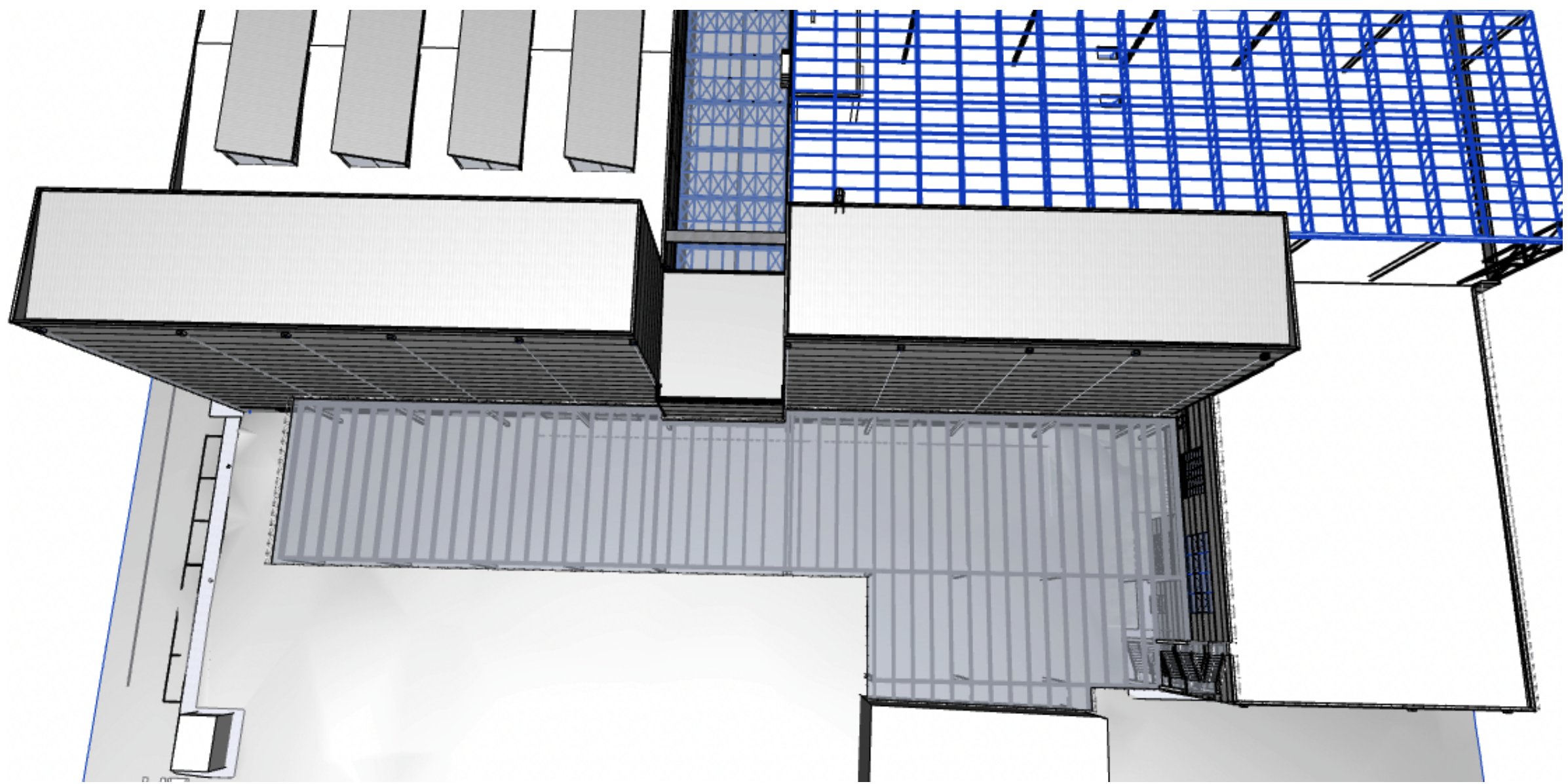
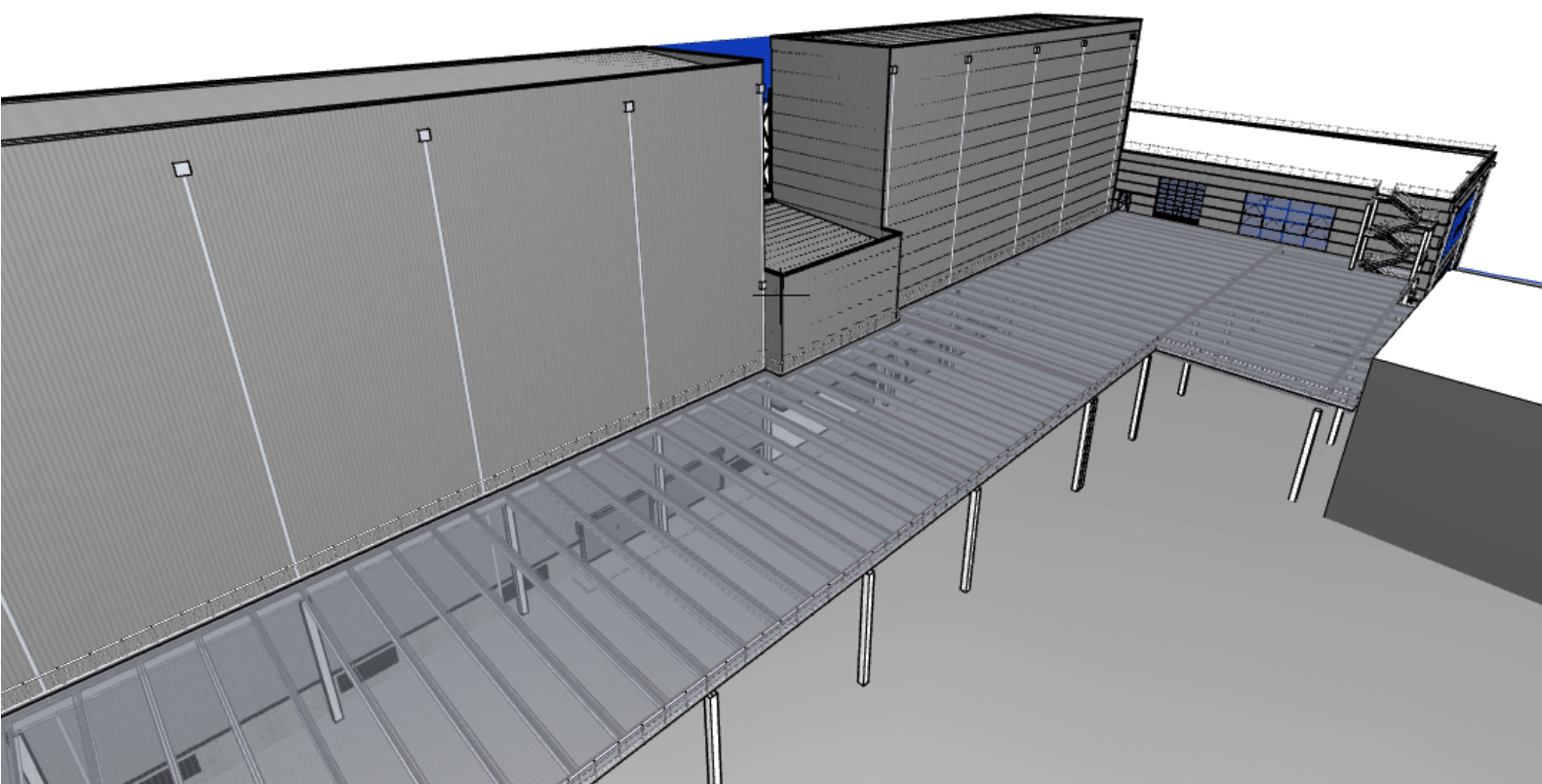


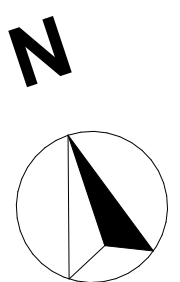
CALCOLO DELLA ST - FABBRICATO L		
	Piano	Area
FABBR. L	L - P1	1.186,59
	L - PT	1.147,19
	L - SCALA EXT	16,30
		2.350,08 m²
GRIGLIATO TECNICO	GRIGLIATO 3 (L)	2.101,73
		2.101,73 m²
TOTALE ST FABBRICATO L		4.451,81 m²



L_Vista Alto



L_Vista Nord_Soppalco



COMMITTEENZA E
SOGGETTO PROPONENTE:
INNOVATIVE SOLUTIONS srl
Corteo Castiglione 1
41122 Modena (MO)
MITSUBISHI CHEMICAL ADVANCED MATERIALS srl
Piazza della Repubblica 9
20121 Milano (MI)
C.P.C. srl
Via San Tommaso 55
41122 Modena (MO)

ENTE:

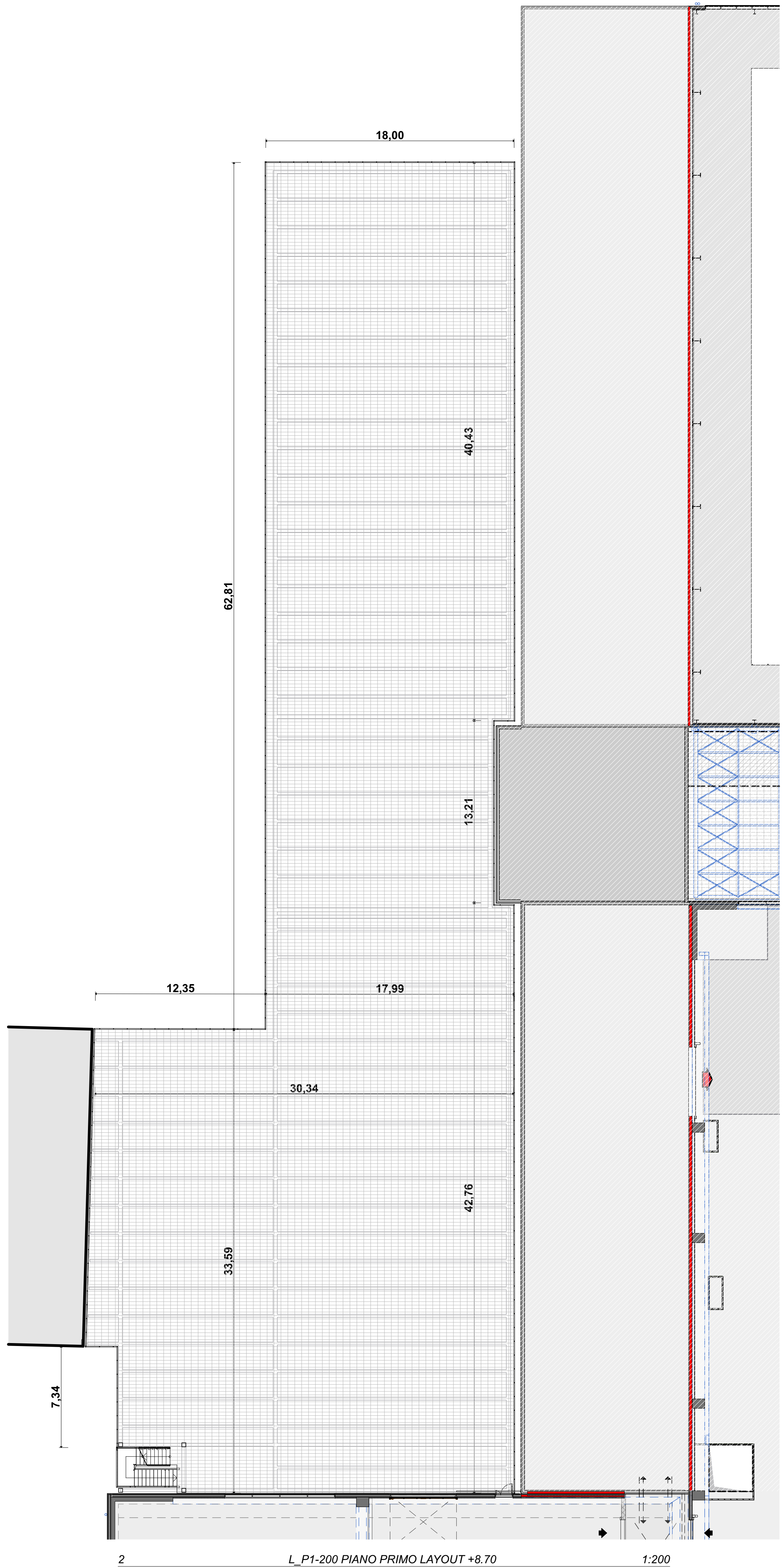
Comune di Modena

**AMPLIAMENTO DEL COMPARTO INDUSTRIALE PRODUTTIVO CPC-MCAM
AI SENSI DELL'ART. 53 DELLA L.R. 24/2017
- REALIZZAZIONE DI NUOVO FABBRICATO PRODUTTIVO "L" DESTINATO A LAVAGGIO -**

PROCEDIMENTO UNICO L.R. 24/2017 ART.53

PROSPAZIO	ARCHITECTURE - ENGINEERING
PROSPAZIO S.p.A. s.r.l. Via Roma 100, 41018 Soriano (MO) Tel. +39 059 51 51 54 info@prospazio.com www.prospazio.com	
COORDINAMENTO ARCHITETTONICO STRUTTURE ELETTRICO MECANICO/ANTINCENDIO GEOLOGICO ACUSTICA	ING. GIULIO RIMINI ING. DANIELE DALLARI ING. GIUSEPPE CAPODIECI Per. Ind. PAOLO BURANI DOTT. GEOL. FRANCESCO DETTORI
COMMITTENTE SINDACO RUP	ING. GIANCARLO MUZZARELLI ING. BARBARA NEROZZI
DISEGNATORE: RESPONSABILE:	arch. Carla Chiarini geom. Adriano Larcocca

È vietato l'uso di copie non autorizzate di questo disegno, nonché qualsiasi riproduzione, parziale o totale, e qualsiasi forma di trasmissione a terzi o a terzi senza previa autorizzazione scritta. (Prescrizioni di legge vigenti per la tutela del diritto di proprietà intellettuale e industriale).



L_P1-200 PIANO PRIMO LAYOUT +8.70

1:200



1:100

L_P1 PIANO PRIMO LAYOUT +8.70